



ПРОИЗВОДСТВЕННО-ЛОГИСТИЧЕСКИЙ КОМПЛЕКС «А ПЛЮС ПАРК»

ПЕРМСКИЙ КРАЙ, КРАСНОКАМСКИЙ РАЙОН



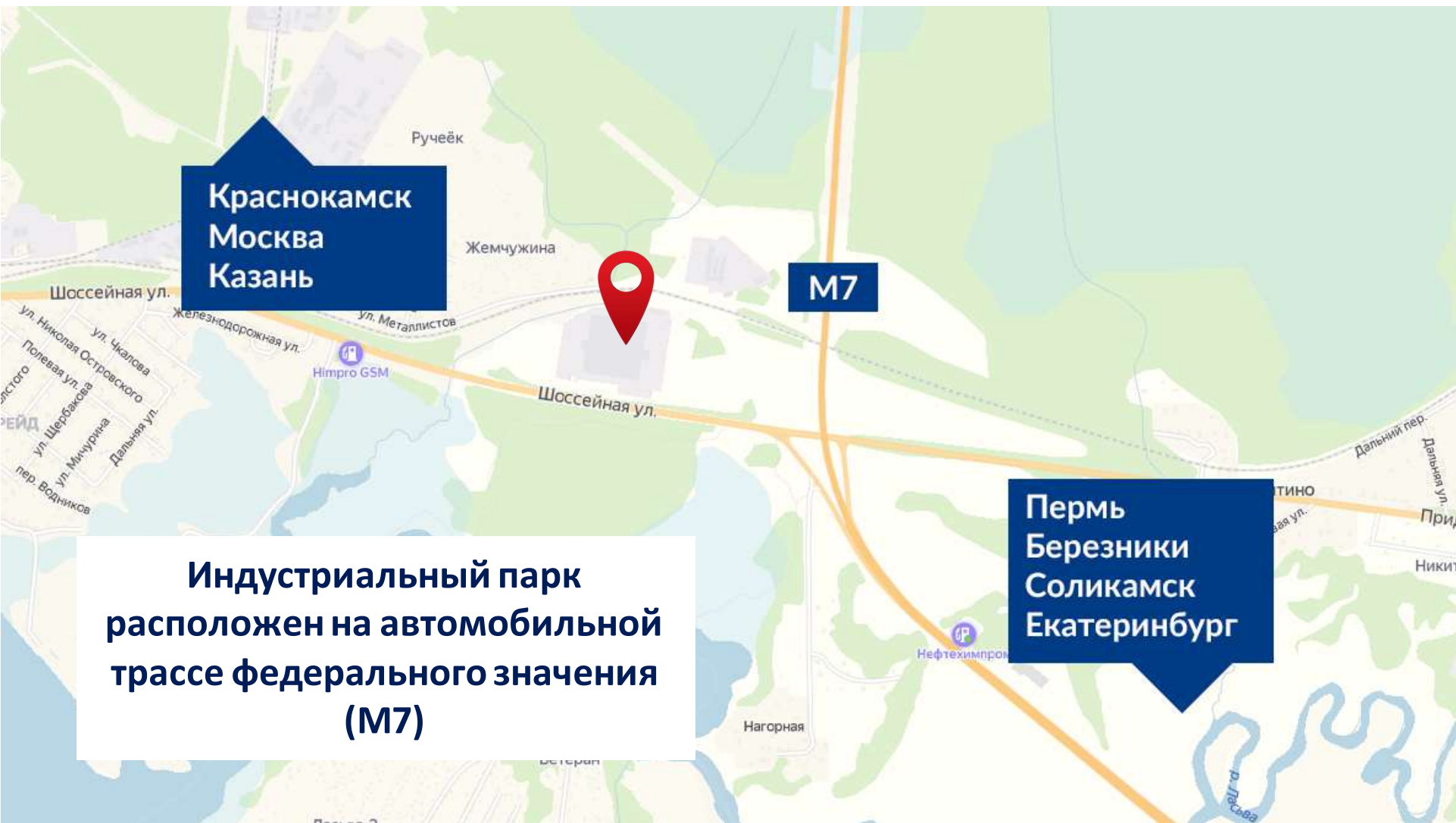
Общая площадь территории:
135 066 кв. м.

Кадастровый номер:
59:07:2390101:48
59:07:2390101:85

Градостроительное зонирование:
Земли промышленности, энергетики,
транспорта, связи, радиовещания,
телевидения, информатики.

Вид права: долгосрочная аренда

**Наличие всех необходимых
коммуникаций**



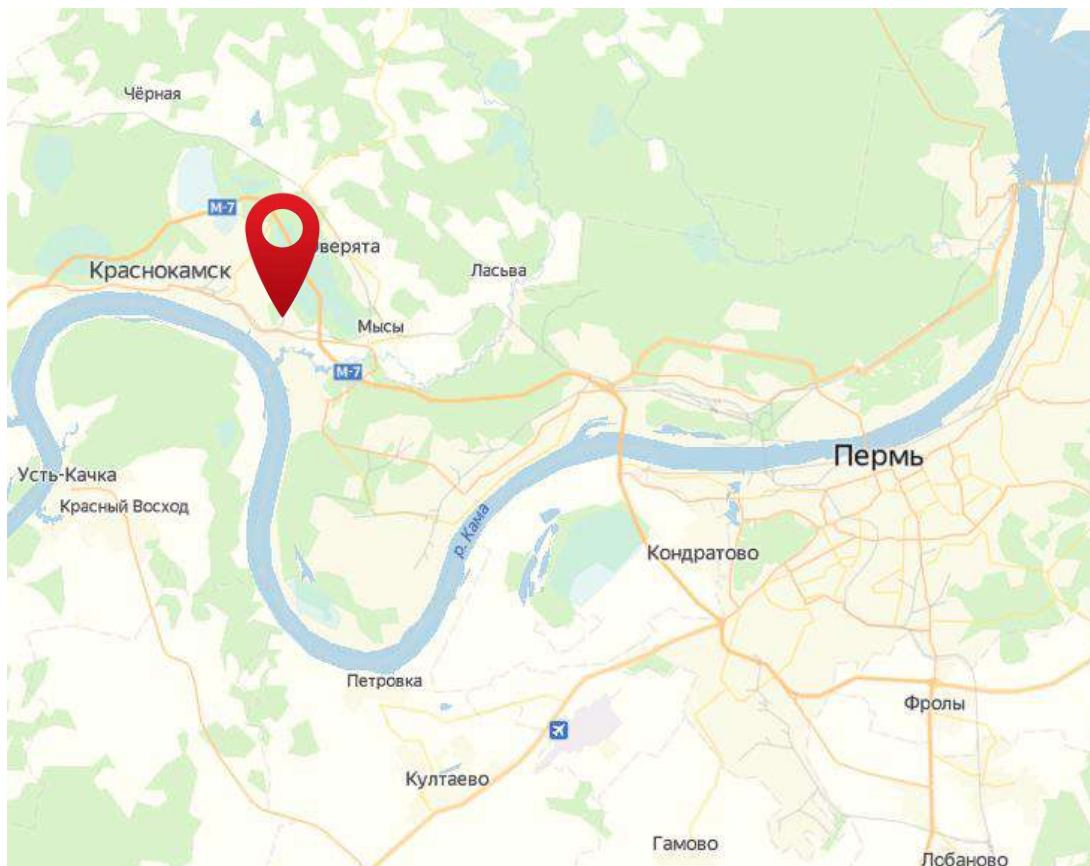
**Трасса М7, на въезде в город
Пермь со стороны Москвы**

**Расстояние до центра Перми
— 19 километров**

**Расстояние до аэропорта
— 20 километров**

**Расстояние до грузовой ж/д
станции — 5 километров**

**Автоматригстраль объединяет
транспортные потоки города
и регионы России: Москва, Киров, Ижевск, Екатеринбург, Казань, Уфа, Тюмень**



13,5%

Налог на прибыль резидентов

0%

Налог на имущество организаций

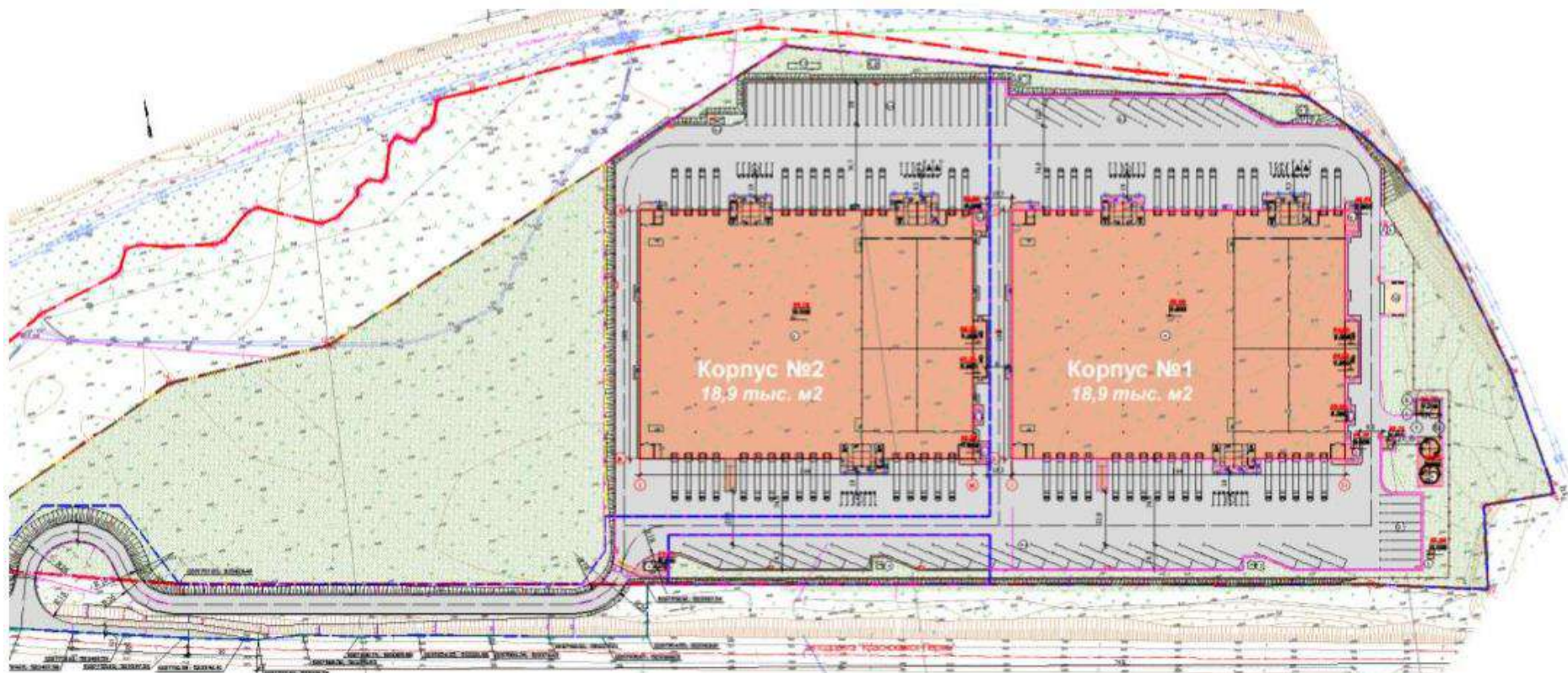
1,1%

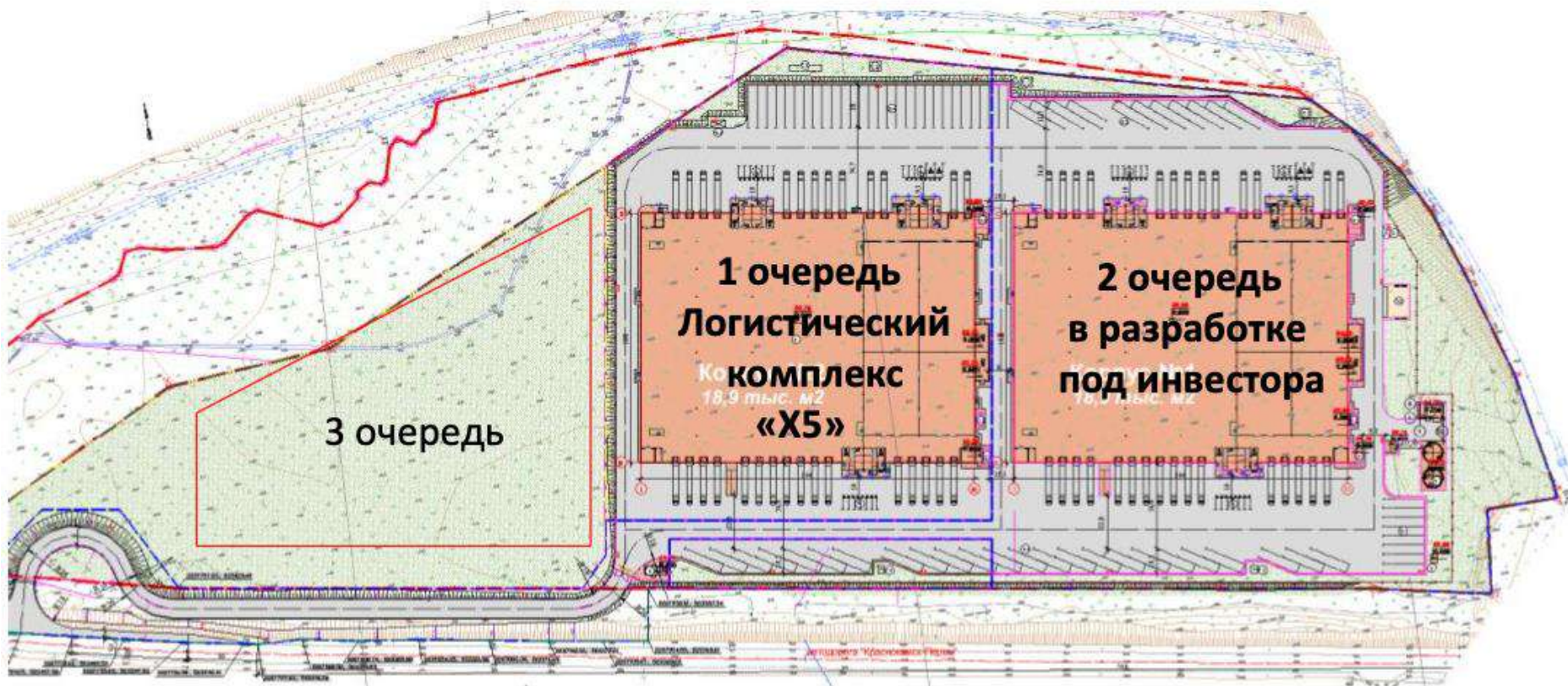
Налог на имущество организаций
(Осуществление промышленного производства, продукции)

**РАЗМЕСТИТЕ ВАШЕ
ПРЕДПРИЯТИЕ
В «А ПЛЮС ПАРК»**



**СНИЗЬТЕ НАЛОГОВУЮ
НАГРУЗКУ В 4 РАЗА**





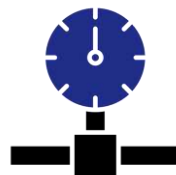
ПРИСУТСТВУЮТ ВСЕ ИНЖЕНЕРНЫЕ СЕТИ



**Водоснабжение
и водоотведение**
(от 8 м³/сут.)



**Энергоснабжение
и электроснабжение**
(2 МВт)



**Газоснабжение
и теплоснабжение**
(26 000 м³/мес.)

КОМПЕНСАЦИЯ СУБСИДИРОВАНИЯ ЗА СЧЕТ БЮДЖЕТА ДО 70%



- Субсидии из федерального бюджета РФ, предоставляемые в рамках оказания государственной поддержки малого и среднего предпринимательства
- Субсидии на возмещение процентной ставки по кредитам, полученным на капитальное строительство объектов инфраструктуры и промышленности индустриальных парков

ЦЕЛЬ УПРАВЛЯЮЩЕЙ КОМПАНИИ — УПРАВЛЕНИЕ ПАРКОМ И ОКАЗАНИЕ УСЛУГ ЕГО РЕЗИДЕНТАМ

- 1** Предоставление в аренду и продажа земельных участков, помещений и объектов инфраструктуры
- 2** Обеспечение резидентов парка энергетическими ресурсами
- 3** Водообеспечение и водоотведение
- 4** Обслуживание инженерных сетей и имущественного комплекса парка
- 5** Предоставление инженерных, логистических, телекоммуникационных и иных видов услуг

ПРЕДЛАГАЕМ ВАМ СТАТЬ ПАРТНЕРОМ ПРОЕКТА

1 ВАРИАНТ

Приобрести земельные участки для строительства промышленного, либо логистического комплекса

2 ВАРИАНТ

Заклучить договор на сопровождение проекта в качестве технического заказчика. Мы разработаем для Вас концепцию всего комплекса, что позволит Вам на выходе получить функционирующее готовое предприятие



Мария Немтинова

Руководитель проекта

☎ +7 (922) 320-70-70 ✉ m.nemtina@gkgun.ru



ГУН Девелопмент

☎ +7 (342) 206-74-02 ✉ office@gkgun.ru